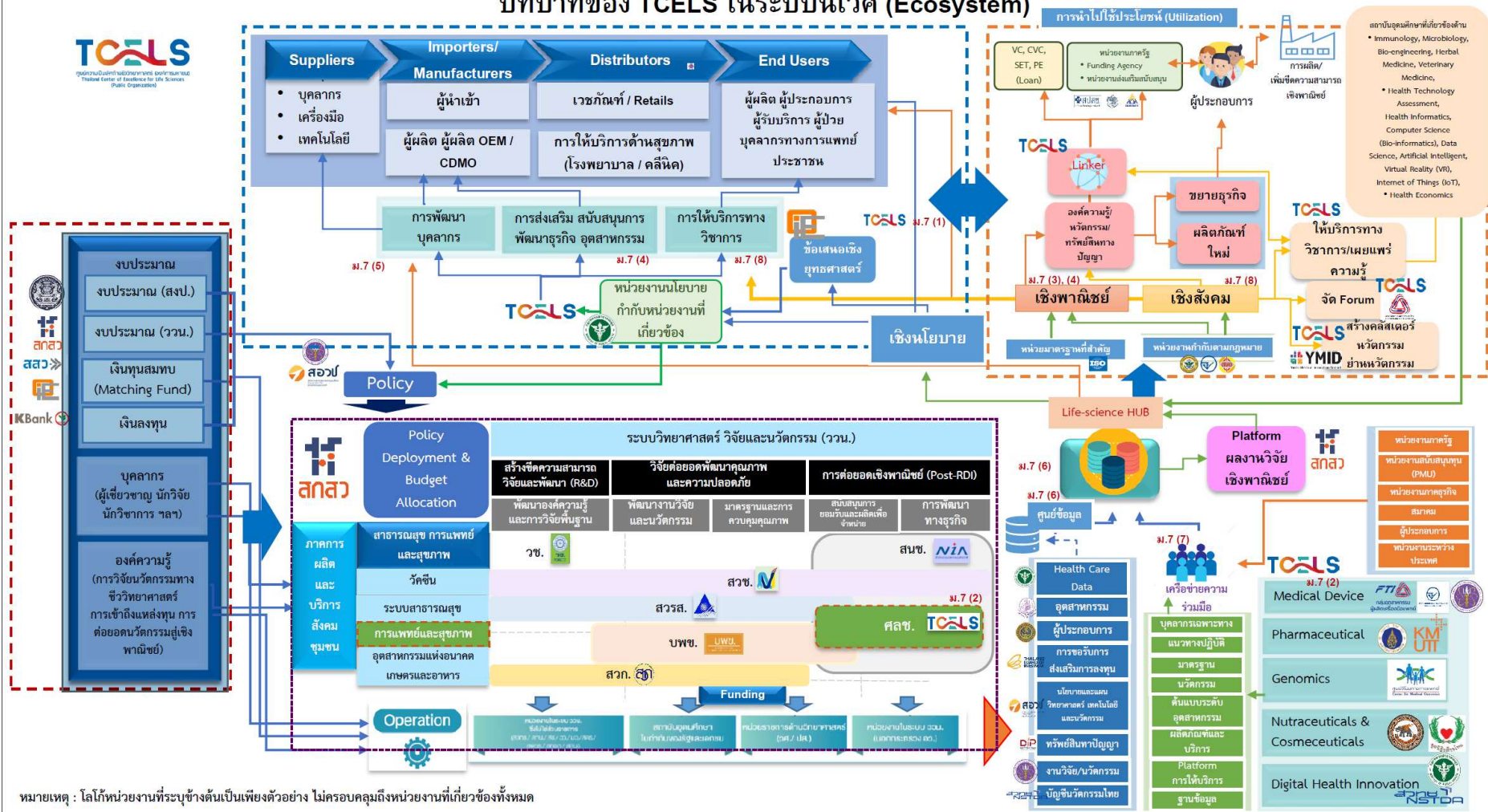


แผนผังความสัมพันธ์ของ ศูนย์ความเป็นเลิศด้านชีววิทยาศาสตร์ (องค์การมหาชน) ในระบบนิเวศ (ecosystem)

บทบาทของ TCELS ในระบบนิเวศ (Ecosystem)



## คำอธิบายบทบาทของ ศูนย์ความเป็นเลิศด้านชีววิทยาศาสตร์ (องค์การมหาชน) ในระบบนิเวศ (ecosystem)

### ❖ เป้าหมายของการมีอยู่ของศูนย์ความเป็นเลิศด้านชีววิทยาศาสตร์ (องค์การมหาชน)

จากการรวบรวมข้อมูลโดยการสัมภาษณ์บุคลากรที่เกี่ยวข้องของ ศูนย์ความเป็นเลิศด้านชีววิทยาศาสตร์ (องค์การมหาชน) หรือ ศลช. การกำหนดบทบาทและเป้าหมายของ ศลช. จะช่วยให้สามารถกำหนดทิศทางของนโยบายและการดำเนินงานได้ชัดเจนและแม่นยำขึ้น ทำให้ ศลช. มีจุดมุ่งหมายในการดำเนินงานที่เป็นรูปธรรม ส่งผลให้องค์กรเกิดการผลักดันการดำเนินงานเพื่อให้บรรลุเป้าหมายที่เป็นจุดหมายเดียวกัน การบริหารจัดการและดำเนินงานมีประสิทธิภาพเพิ่มขึ้น ตลอดจนการดำเนินงานร่วมกับหน่วยบริหารจัดการทุนวิจัยและนวัตกรรมอื่น ๆ ภายใต้งบสว. อย่างมีประสิทธิภาพ โดยมีแนวทางในการขับเคลื่อนองค์กรให้บรรลุถึงเป้าหมาย ดังนี้

1. ศลช. เป็นที่ยอมรับในการเป็นศูนย์กลาง เพื่อกำหนดทิศทาง จัดการกรอบการวิจัย และสนับสนุนการสร้าง และผลักดันนวัตกรรมทางชีววิทยาศาสตร์ ไปสู่การใช้งานและผลิตเชิงพาณิชย์ โดยการร่วมกับหน่วยงานสนับสนุนทุนวิจัยและหน่วยงานของรัฐ ด้วยการกำหนดนโยบายและทิศทางการ คัดเลือกสนับสนุน และส่งเสริมงานวิจัยที่มีศักยภาพในการต่อยอดเชิงพาณิชย์
2. ศลช. เป็นองค์กรที่ขับเคลื่อนและค้นหาแนวทางใหม่ในการขับเคลื่อนอุตสาหกรรมชีววิทยาศาสตร์ของประเทศผ่านการสนับสนุนผู้ประกอบการ และเจ้าของนวัตกรรมทั้งในมิติด้านการเงิน และไม่ใช้การเงิน เช่น การเสนอแนะนโยบาย แนวทาง และมาตรการที่เหมาะสมในการพัฒนาผู้ประกอบการในอุตสาหกรรมชีววิทยาศาสตร์ การอบรมให้ความรู้ และให้คำปรึกษาแก่ผู้ประกอบการให้สามารถเข้าถึงข้อมูล แหล่งเงินทุน และสามารถจับคู่ธุรกิจ ระหว่างนักลงทุน และเจ้าของนวัตกรรมได้อย่างมีประสิทธิภาพ รวมไปถึงการพัฒนา ระบบ ecosystem ด้านชีววิทยาศาสตร์ของประเทศ เช่น การพัฒนามาตรฐาน พัฒนาห้องปฏิบัติการ และแนวทางการส่งเสริมอุตสาหกรรมชีววิทยาศาสตร์ในอนาคต โดยมีหน่วยงานที่เกี่ยวข้องร่วมเป็นผู้ทรงคุณวุฒิ/ผู้ประเมินเข้าร่วมทีม เพื่อร่วมประสานกับ Certification Body ในการปลดล็อก Solution ที่เหมาะสมและทันสมัย ผลงานวิจัยที่ผ่าน งานวิจัยแบบ 'Fast Track' จะสามารถเข้าสู่ตลาด โดยเป็นที่รับรองในความน่าเชื่อถือและความปลอดภัย
3. ศลช. เป็นคลังสมองด้านอุตสาหกรรมชีววิทยาศาสตร์ โดยที่มีบทบาทเป็นผู้ให้ข้อเสนอเชิงนโยบายแก่ภาครัฐบนฐานการวิจัย จากการวิเคราะห์นโยบาย และสร้างงานวิจัยเชิงนโยบาย เพื่อนำมาเป็นคำแนะนำเกี่ยวกับประเด็นด้านชีววิทยาศาสตร์ ส่งผลให้ภาครัฐ ทั้งกระทรวงการอุดมศึกษา วิทยาศาสตร์ วิจัยและนวัตกรรม และหน่วยงานอื่น ๆ ที่เกี่ยวข้อง ซึ่งเป็นผู้กำหนดนโยบายสามารถตัดสินใจเกี่ยวกับนโยบายด้านชีววิทยาศาสตร์และนำข้อมูลจากหน่วยงานกลาง



ที่มีความเที่ยงตรง เป็นธรรม และมีความน่าเชื่อถืออย่าง ศลช. มาใช้อ้างอิงในการกำหนดมาตรการต่าง ๆ เพื่อส่งเสริมและอุดหนุนการดำเนินงานของกระทรวงฯ และสามารถขับเคลื่อนอุตสาหกรรมชีววิทยาศาสตร์ให้แข่งขันได้ในระดับนานาชาติ

4. ศลช. เป็นองค์กรกลางที่มีการสร้างความร่วมมือกับหน่วยงานทั้งในและต่างประเทศเพื่อแลกเปลี่ยนข้อมูลด้านวิชาการ การขึ้นทะเบียนผลิตภัณฑ์ การตลาด และข้อมูลในการพัฒนาธุรกิจด้านการแพทย์และสุขภาพในภูมิภาคต่าง ๆ ของโลก ผ่านการดำเนินโครงการ/กิจกรรมเพื่อสื่อสารข้อมูลเกี่ยวกับทิศทางการตลาด และข้อมูลอื่น ๆ ของอุตสาหกรรมการแพทย์และสุขภาพ เพื่อเตรียมผู้ประกอบการใน Thailand Life Sciences Cluster และเครือข่ายพันธมิตรให้พร้อมสำหรับการแสวงหาตลาดใหม่ในภูมิภาคต่าง ๆ
5. ศลช. เป็นหน่วยงานที่ร่วมบูรณาการและผลักดันงานวิจัยด้านชีววิทยาศาสตร์ร่วมกับหน่วยงาน PMU อื่น ๆ ที่เกี่ยวข้อง โดยคัดสรรหัวข้อ/โจทย์วิจัยให้ทุกหน่วยงานเดินไปในเส้นทางเดียวกัน สำหรับความชัดเจนในบทบาทและหน้าที่ของแต่ละหน่วย จะต้องการการทำงานร่วมกันเป็นกลุ่ม (Consortium) ทั้งนี้ เพื่อให้การดำเนินงานเพื่อผลักดันอุตสาหกรรมชีววิทยาศาสตร์ของประเทศให้เป็น 1 ใน 10 อุตสาหกรรมหลักของประเทศ

